

Carjuna

Nueva Promoción

Edificio Parque Europa

Calle Málaga, 18100 **Armillá**, Granada

Ático



Calle Málaga, Armilla (Granada)



administracion@carjuna.com
www.carjuna.com



958 987 334

Entorno y Servicios

Tu espacio en el corazón de la ciudad

Armilla, enclavada en el **área metropolitana de Granada**, se ha consolidado como una localidad que equilibra armoniosamente la tranquilidad residencial con la proximidad a la vibrante vida urbana de la capital.

Esta ubicación estratégica ofrece a sus residentes una **amplia gama de servicios y comodidades** que enriquecen la calidad de vida diaria.

Transporte Público: Conexiones Eficientes

Armilla se beneficia de una red de transporte público que facilita la movilidad tanto dentro del municipio como hacia Granada y otras localidades cercanas. La **estación de metro de Armilla, situada en la Avenida de Poniente junto al Ayuntamiento**, es la más céntrica de las tres que existen en el municipio. Esta estación terminal de la Línea 1 del Metro de Granada conecta directamente con el centro de la capital y otras áreas metropolitanas, mejorando significativamente la accesibilidad y reduciendo los tiempos de desplazamiento.

Además, las **líneas de autobús** del Consorcio de Transporte Metropolitano del Área de Granada, como la **Línea 155 (Granada - Armilla)** y la **Línea 159 (Granada - Parque Tecnológico de la Salud - Armilla)**, complementan el servicio de metro, ofreciendo alternativas adicionales para los desplazamientos diarios.



A 1 minuto a pie

Entorno y Servicios

Educación: Formación de Calidad al Alcance

La oferta educativa en Armilla es amplia y diversa, abarcando desde escuelas infantiles hasta institutos de educación secundaria, lo que garantiza una formación de calidad para todas las edades.

La colaboración con el Parque Tecnológico de Ciencias de la Salud ha propiciado el desarrollo de programas educativos especializados en biomedicina e investigación científica, ampliando las oportunidades de formación en campos de vanguardia.

Parque Tecnológico de la Salud



Entorno y Servicios

Salud: Atención Médica Especializada Cercana

La proximidad al Parque Tecnológico de Ciencias de la Salud y al **Hospital Universitario Clínico San Cecilio en Granada** asegura que los residentes de Armilla tengan acceso a servicios de salud especializados y de alta calidad.

Esta cercanía permite una atención médica eficiente y oportuna, contribuyendo al bienestar general de la comunidad.

Hospital Universitario Clínico San Cecilio



Entorno y Servicios

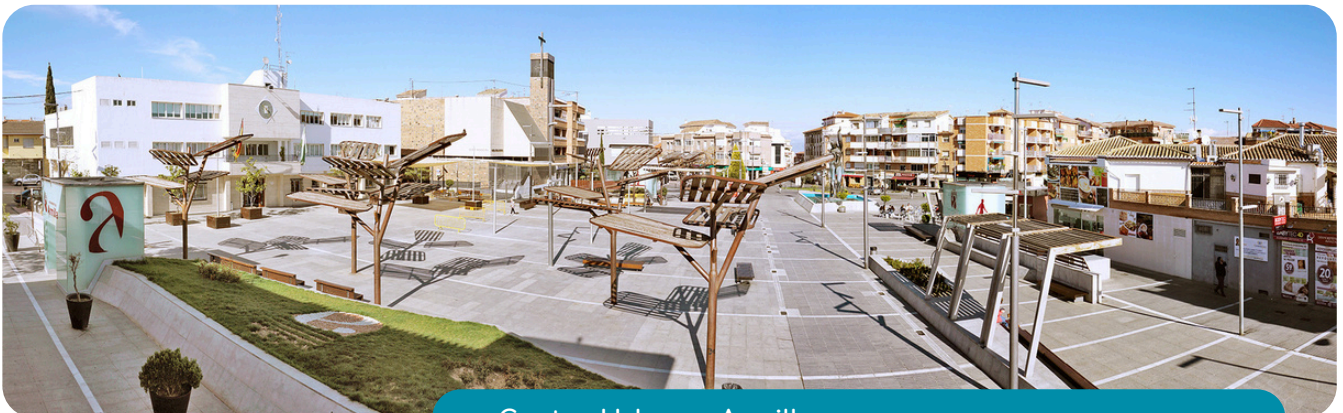
Ocio, Deporte y Cultura: Actividades para Todos los Gustos

Armillá y sus alrededores ofrecen una variada agenda cultural y de ocio. La **Feria de Muestras**, ubicada en el recinto FERMASA, es escenario de eventos destacados como "Andalucía Belleza y Moda", que reúne a profesionales y empresas del sector para exhibir las últimas tendencias.

A tan solo 10 minutos en coche del Edificio Parque Europa se encuentra **Nevada Shopping**, el centro comercial más grande de la provincia de Granada y uno de los más destacados del país. Inaugurado en noviembre de 2016, ofrece una amplia variedad de opciones de ocio y cultura para toda la familia.

Asimismo, la **Ciudad Deportiva de la Diputación de Granada**, situada en Armillá, es el mayor complejo polideportivo público del área metropolitana. Inaugurada en 1978, se extiende sobre más de 18 hectáreas y ofrece una amplia gama de instalaciones y modalidades deportivas.

Centro Comercial Nevada Shopping



Centro Urbano, Armilla

Vivir en Armilla: Calidad de vida y accesibilidad

La combinación de estos servicios y la proximidad a Granada convierten a Armilla en una opción atractiva para quienes buscan un equilibrio entre la serenidad de un entorno residencial y la facilidad de acceso a las ofertas culturales, educativas y profesionales de la capital. Esta localidad ofrece a sus habitantes una calidad de vida superior, respaldada por infraestructuras modernas y una comunidad activa y comprometida.



ESTACIÓN DE METRO

A 1 Minuto a Pie



CENTROS EDUCATIVOS

Escuelas e IES
cercaos



HOSPITAL "PTS"

A menos de 15
min en coche



PARQUE EUROPA

Espacio verde
recreativo



PARADA AUTOBÚS

Líneas con
conexión PTS y
Granada



CC NEVADA SHOPPING

A 15 minutos
en coche

Vivir en Armilla: Distancias de interés

Armilla ofrece una ubicación estratégica que permite acceder fácilmente a una variedad de servicios y lugares de interés. Desde el **Edificio Parque Europa**, se encuentran a corta distancia:



Andando



10 minutos



Estación
de Metro



Paradas
de Bus



Ayuntamiento
Armilla



Centro
de Salud



Piscina
Municipal



Transporte Público



15-25 minutos



PTS



Nevada
Shopping



Parque de las
Ciencias



Estadio Nuevo
Los Carmenes



Centro de
Granada



Coche



20-45 minutos



Costa
Tropical



Sierra Nevada



Embalse
de Cubillas



Aeropuerto
Fed. García Lorca

Ático A

Cuadro de Superficies

Útil	Terraza	Construida	Zona Común
✕	✕	✕	✕
85,75 m ²	29,5 m ²	111,76 m ²	16,31 m ²
Total			
✕			
134,07 m ²			

Un ático de diseño con terraza y piscina privada

El ático destaca por su **diseño moderno y funcional**. Cuenta con una amplia terraza privada que ofrece vistas panorámicas de la ciudad, ideal para actividades al aire libre y momentos de relax. La piscina privada añade un toque de lujo y exclusividad, permitiendo a los residentes disfrutar de momentos de ocio sin salir de casa.

Ático A

Precio

Precio Venta

380.000,00 €

IVA

38.000,00 €

Total

420.099,50 €

La información, fotografías e infografías contenidas en este dossier son orientativas y no vinculantes por tanto pueden presentar alteraciones durante el proceso de promoción hasta la entrega de las viviendas

Ático A

Plano de la Vivienda



Estos planos e imágenes no tienen valor contractual y podrán experimentar variaciones por exigencias técnicas, legales, administrativas o a iniciativa de los arquitectos, directores de las obras, sin que ello implique menoscabe del nivel de calidades.

Ático A



Ático con terraza y piscina

El Edificio Parque Europa incluye un ático con dos amplias terrazas privadas y piscina, proporcionando un espacio exclusivo para el disfrute y relajación de sus residentes.

 4 Dorm  2 Baños  135,07 m²

2 Terrazas Privadas



Interior del Ático

Diseño Interior: Espacios de Confort y Estilo

El interior del Edificio Parque Europa ha sido diseñado para ofrecer un equilibrio perfecto entre funcionalidad y estética. Los espacios abiertos y luminosos se complementan con materiales de alta calidad y detalles cuidadosamente seleccionados, creando un ambiente acogedor y sofisticado.

Salón-Comedor ✂ 35,21 m²

Un espacio diáfano que integra salón y comedor, favoreciendo la interacción y aprovechando al máximo la luz natural.





Interior del Ático

 Total de 4 Dormitorios

Dormitorios

Dormitorios diseñados para el descanso, cada uno con armarios empotrados y ventanales que ofrecen vistas panorámicas

 1 Dormitorio Principal  13,29 m²

Principal



Interior del Ático

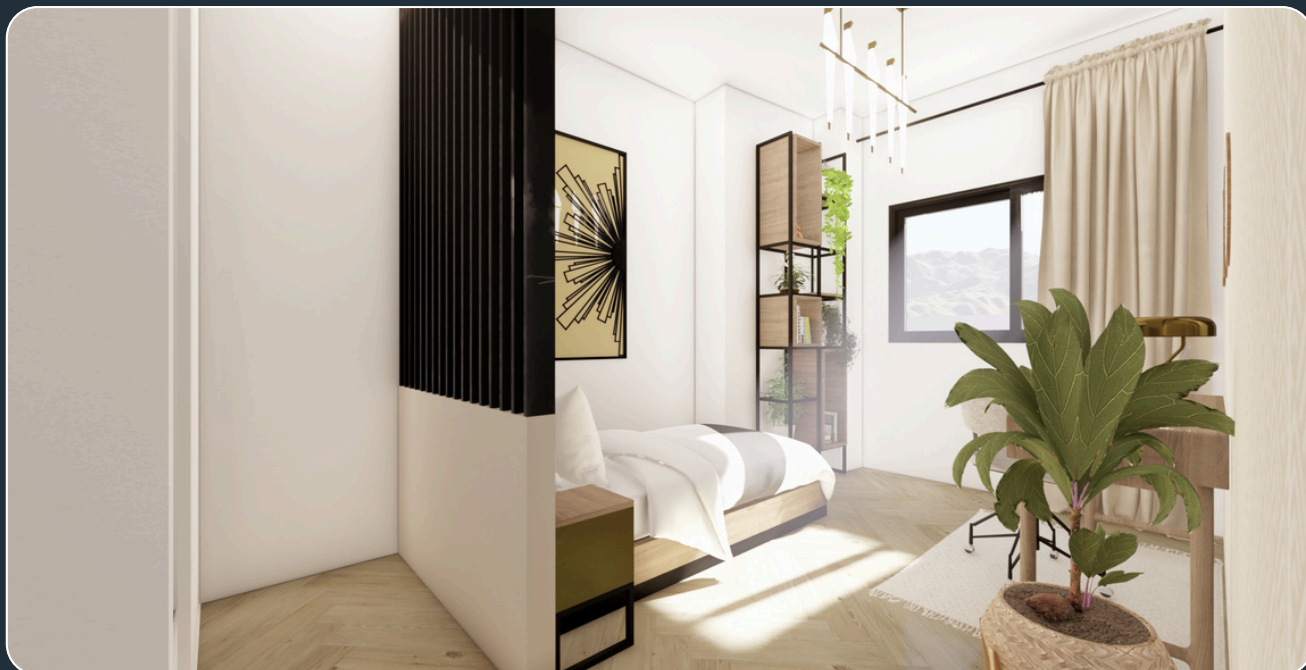
 Total de 4 Dormitorios

Dormitorios

El ático cuenta con hasta 3 dormitorios secundarios pensados para el confort diario, con armarios empotrados totalmente equipados y ventanales de gran luminosidad con doble acristalamiento. Sus acabados en gres porcelánico y paredes lisas en blanco crean espacios versátiles, ideales para descanso o estudio.

 3 Dormitorios Secundarios ✂ 11,71 m² ✂ 8,13 m² ✂ 8,10 m²

Secundarios



Interior del Ático

Baños

Baños completos con acabado en porcelánico y detalles en madera, creando un ambiente relajante.

🚿 2 Baños ✂ 4,38 m² ✂ 4,94 m²





Fachada

Fachada del Edificio: Diseño y Materiales

La fachada del Edificio Parque Europa ha sido diseñada con materiales de primera calidad que garantizan durabilidad y eficiencia energética.

Los paramentos exteriores consisten en una doble pared de ladrillo cerámico con aislamiento térmico y acústico en su interior, revestida con monocapa de color, ofreciendo una estética moderna y funcional.



Diseño Arquitectónico

Las amplias ventanas de PVC o aluminio en color gris, equipadas con rotura de puente térmico, aseguran un excelente aislamiento térmico y acústico. Además, las persianas de aluminio integradas aportan funcionalidad y armonía al conjunto.



Instalaciones Especiales

Cada vivienda cuenta con instalación completa de aire acondicionado por conductos, para frío y calor, asegurando el confort en todas las estaciones.



Ascensor

Cada vivienda dispone de una plaza de garaje en el sótano del edificio, con acceso directo mediante ascensor

Memoria de Calidades



Edificio Residencial Parque Europa

Contacto

Para obtener más información o concertar una visita al Edificio Parque Europa, no dude en ponerse en contacto con nosotros.



C/Construcción, 2. Pol Ind. El Florío, Granada 18015



administracion@carjuna.com
www.carjuna.com



958 987 334